



シェアリング

ユーザー操作ガイド

本書について

本書はNET de MEETシェアリングをご利用いただくにあたって必要なソフトウェア(Visual Nexus Endpoint)の基本的な操作方法や注意点を記載しています。

表示画面などについて

表示画面などは、操作の一例として記載しているため、ご使用の端末に表示される画面とは異なる場合もあります。

商標について

本書に記載されている会社名、製品名は、それぞれ各社の商標または登録商標です。

著作権／注意

- ・本書の内容の一部または全部を無断で複製転載することを禁じます。
- ・本書に記載の内容および製品の仕様などは、予告無く変更されることがあります。

1

ミーティングマネージャの起動

デスクトップ上のミーティングマネージャのアイコンをダブルクリックしてください。



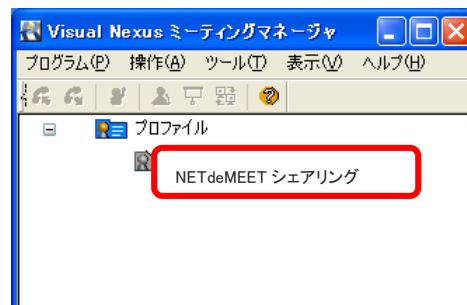
→ ログインを行うオフライン画面が表示されます。

2

ミーティングサーバへのログイン

方法 1: 設定したプロファイル名をダブルクリックします。

方法 2: 設定したプロファイル名を右クリックして表示されるメニューから [ログイン] を選択します。



→ ミーティングマネージャの表示が変わり、オンライン画面となりミーティングが表示されます。

3

ミーティングへの参加

3-1 ミーティングの状態

ミーティングの参加者の有無によって、アイコンの表示が変わります。

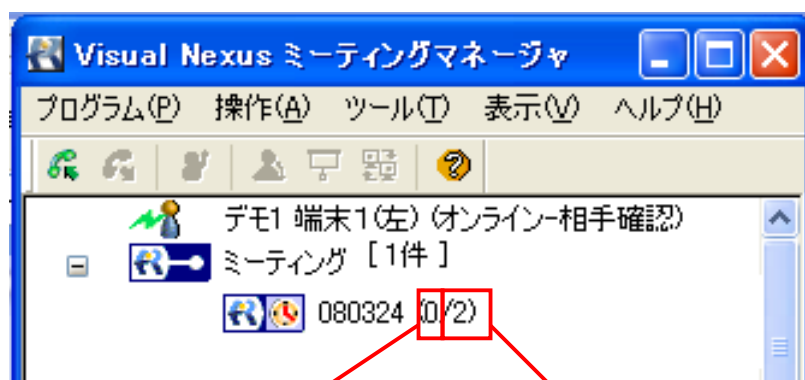


参加者がいない状態



参加者がいる状態

また、ミーティング名の右横にある括弧の数字は参加可能人数と参加中の人数を表します。



参加中人数

参加可能人数

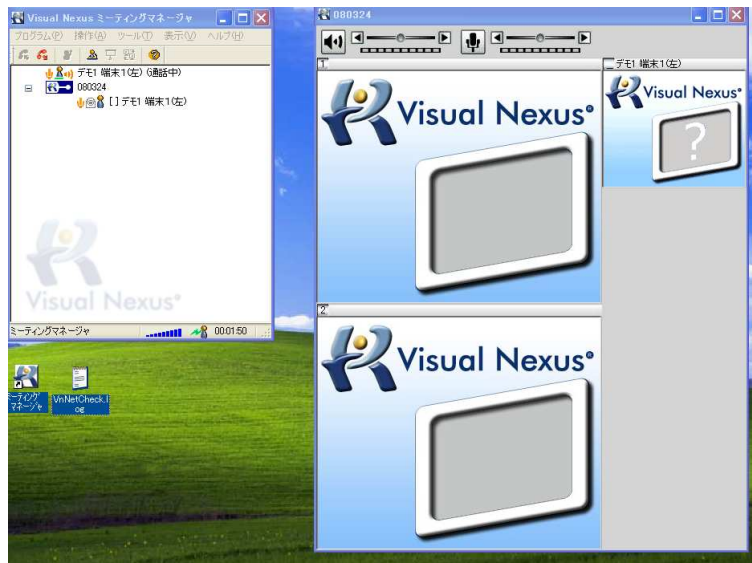
3-2 ミーティング(会議室)への入室

方法1: 利用する会議室名をダブルクリックします。

方法2: 利用する会議室名を右クリックして表示されるメニューから [入室] を選択します。



↓ 入室するとビデオダイアログ(ビデオウィンドウ)が表示されます。



→ 入室完了です。会議を始められます。

3-3 ミーティング開催時のアイコン



通話中アカウント(マイクオン、スピーカオン) : 発言、聴取ができます。



メンバ(ビデオ、発言権) : 映像がビデオダイアログにあり、発言もできます

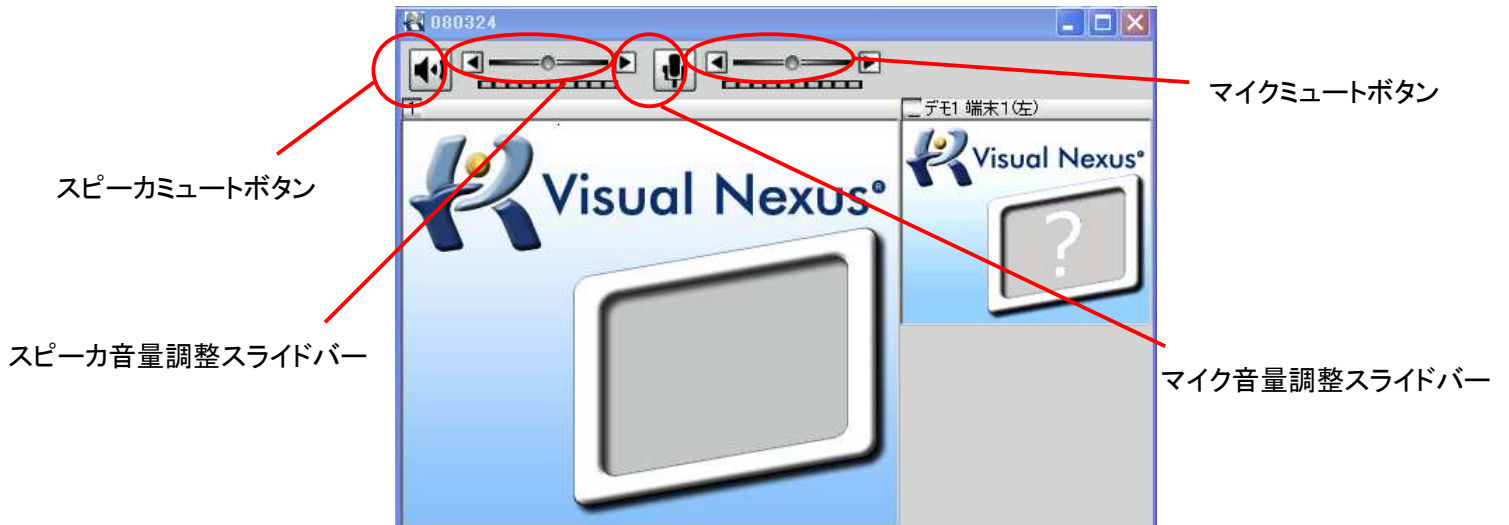


メンバ(発言権) : 映像がビデオダイアログにはなく、発言はできます。
(他の参加者の画面上ではビデオダイアログに映像があります)

4

音声のコントロール

通話中に自分のマイクやスピーカの音量を調節できます。



5

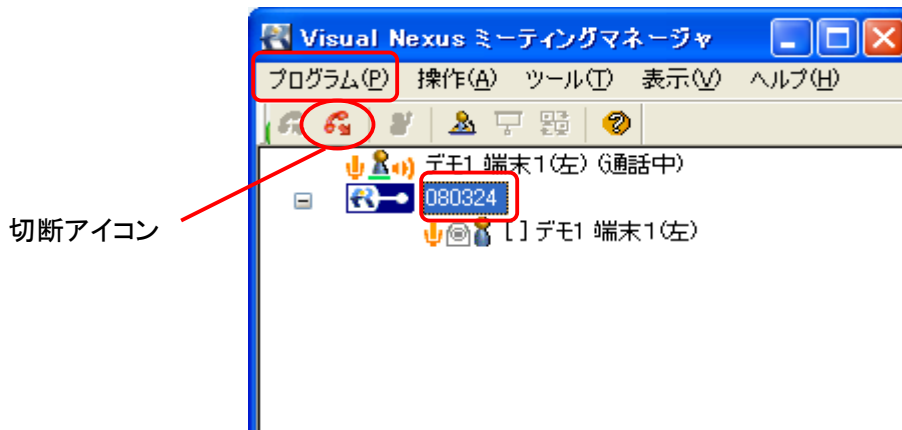
ミーティングからの退室

5-1 ミーティングマネージャからの退出

方法 1: [プログラム] メニューの [切断] をクリックします。


方法 2: [切断] アイコンをクリックします。

方法 3: 会議室名を右クリックして表示されるメニューから [切断] を選択します。



→ 退室完了です。オンライン画面に戻ります。

5-2 ビデオウィンドウからの退室

①  をクリックします。



→ ミーティングマネージャからの選択画面が表示されます。

② [はい] をクリックします。

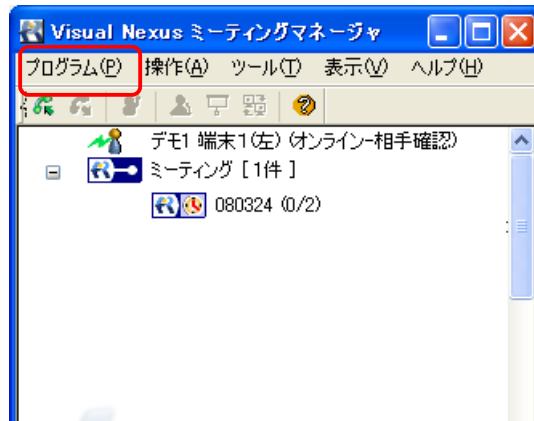


→ 退室完了です。オンライン画面に戻ります。

6

ミーティングサーバからのログアウト

[プログラム] メニューの [ログアウト] をクリックします。

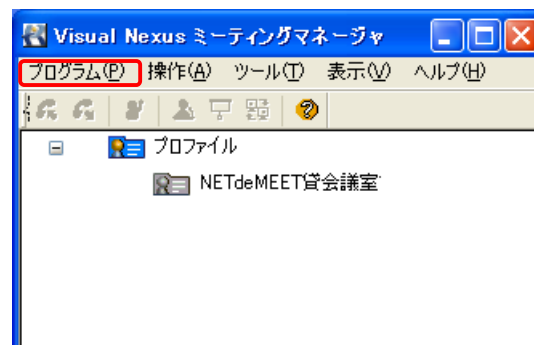


→ オフライン画面に戻ります。

7

アプリケーションの終了

[プログラム] メニューの [アプリケーションの終了] をクリックします。



→ ミーティングマネージャが閉じ、終了となります。